



F		
E		
D		
C		
B		
A	Fév. 2025	Première Emission
Indice	Date	Modifications

Réhabilitation du Bâtiment EPHREME
BASE FUSCO
56000 LANESTER

Maitre d'OUVRAGE : ESID de Brest - Mandataire : VERIFICA
2 Impasse le Mintier
44100 NANTES

CARNET DE PLANS
DE ZONING SSI

Maitrise d'OEUVRE



3 rue Jacques Brel BP 50065
44814 SAINT HERBLAIN Cedex
Tel 02.51.83.72.55
Email: cetrac.nantes@cetrac.fr

N° dossier

24015

PLAN N°

ZON01

DESSINE PAR : TA

DATE : Février 2025

ECHELLE : 1/200

LEGENDE ZONING DETECTION - PROJETE	
<div></div>	Zone d'Alarme (ZA)
<div></div>	Zone de Compartimentage(ZC)
<div></div>	ZD01 - ZDA RDC Circulation
<div></div>	ZD02 - ZDA RDC Locaux Techniques
<div></div>	ZD03 - ZDA RDC Locaux Divers
<div></div>	ZD04 - ZDA R+1 Circulation
<div></div>	ZD05 - ZDA R+1 Locaux
<div></div>	ZD10 - ZDM RDC
<div></div>	ZD11 - ZDM R+1



Maître d'ouvrage :

ESID de Brest
Mandataire : VERIFICA
2 Impasse de Mintier
44100 NANTES

Architecte :



Eric Drodolot architecte associé

21 rue de la Convention
44100 NANTES



Bohuon Bertic et associé.e.s

12 bis rue Galabert
56100 LORIENT

Bureau d'études fluides :



CETRAC Ingénierie

3 Rue Jacques Brel
44800 SAINT-HERBLAIN

**ZON01 - PLAN DE ZONING DE DETECTION SSI
NIVEAU REZ-DE-CHAUSSEE**

n° Folio : 02 / 03

Phase : SSI

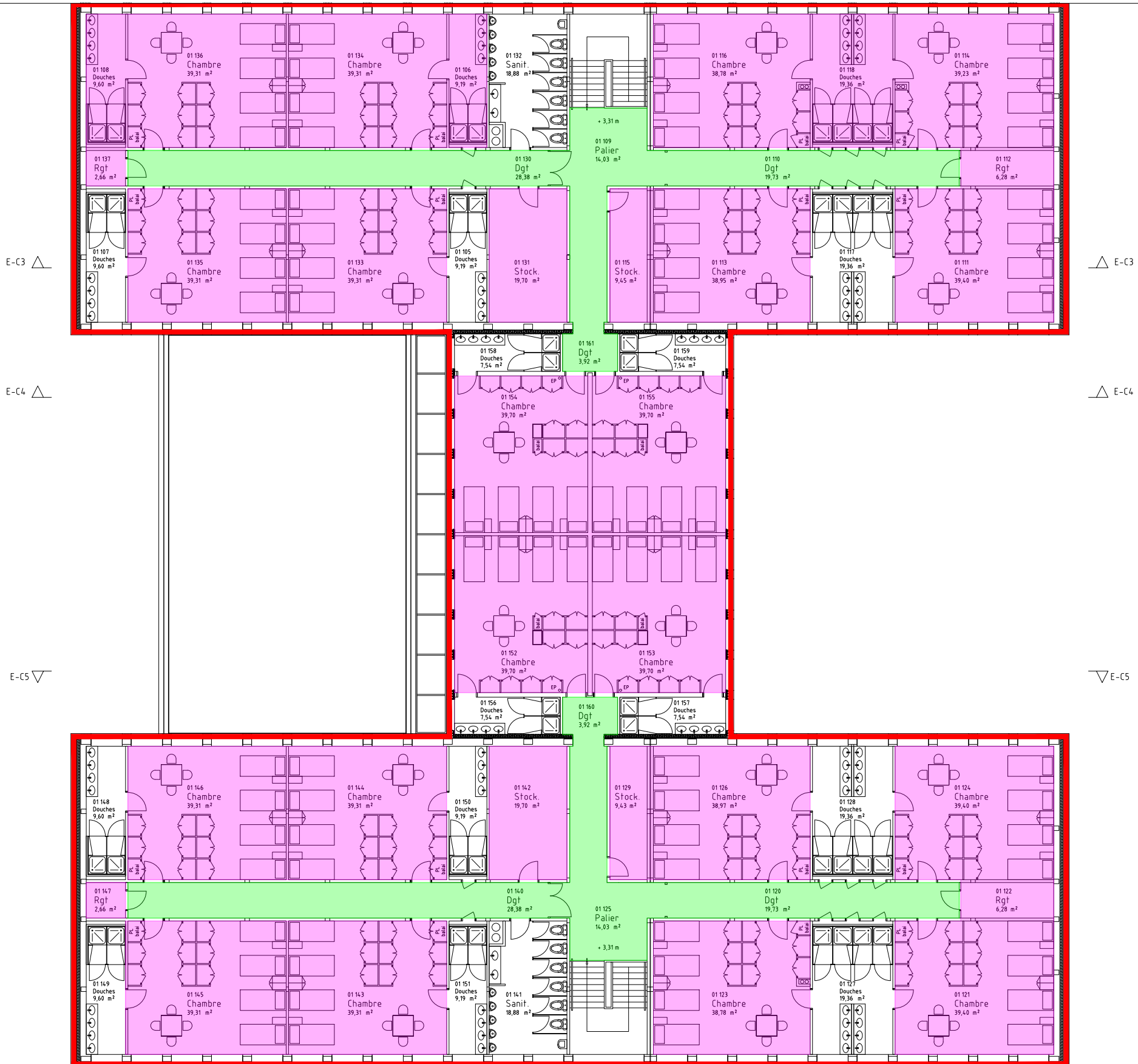
N° de l'affaire :

24 015

*Etabli en :
Février 2025*

*Echelle :
1/200*

LEGENDE ZONING DETECTION - PROJETE	
<div></div>	Zone d'Alarme (ZA)
<div></div>	Zone de Compartimentage(IC)
<div></div>	ZD01 - ZDA RDC Circulation
<div></div>	ZD02 - ZDA RDC Locaux Techniques
<div></div>	ZD03 - ZDA RDC Locaux Divers
<div></div>	ZD04 - ZDA R+1 Circulation
<div></div>	ZD05 - ZDA R+1 Locaux
<div></div>	ZD10 - ZDM RDC
<div></div>	ZD11 - ZDM R+1



Maître d'ouvrage :

ESID de Brest
Mandataire : VERIFICA
2 Impasse de Mintier
44100 NANTES

Architecte :



Eric Drodolot architecte associé

21 rue de la Convention
44100 NANTES



Bohuon Bertic et associé.e.s

12 bis rue Galabert
56100 LORIENT

Bureau d'études fluides :



CETRAC Ingénierie

3 Rue Jacques Brel
44800 SAINT-HERBLAIN

ZON01 - PLAN DE ZONING DE DETECTION SSI
NIVEAU R+1

n° Folio : 03 / 03

Phase : SSI

N° de l'affaire :

24 015

*Etabli en :
Février 2025*

*Echelle :
1/200*